

## HƯỚNG DẪN SỬ DỤNG

### Washing Machine PWM 906

Máy giặt Miele PWM 906



Thạch Anh Vàng  
+84 (0) 932 718 338  
[ts1@thachanhvang.com](mailto:ts1@thachanhvang.com)

## Cảnh báo an toàn

- Chỉ sử dụng máy giặt để giặt những đồ vật được chỉ định bởi nhà sản xuất. Bất kỳ các vật khác có thể gây hiểm.
- Không giặt quần áo, mẫu thử được rửa sạch bằng xăng, dung môi giặt khô hữu cơ, hoặc bất kỳ chất dễ bắt lửa nào khác. Những vật dụng này có thể bốc cháy hoặc nổ.
- Trước khi sử dụng máy lần đầu, hãy kiểm tra xem các thanh chống vận chuyển ở phía sau máy đã được tháo ra hay chưa. Nếu các thanh chống vẫn còn nguyên tại chỗ trong quá trình quay sẽ làm hư hỏng máy và đồ giặt bên trong.
- Tắt nguồn nước, nguồn điện nếu máy không sử dụng trong khoảng thời gian dài.
- Nguy hiểm tràn!

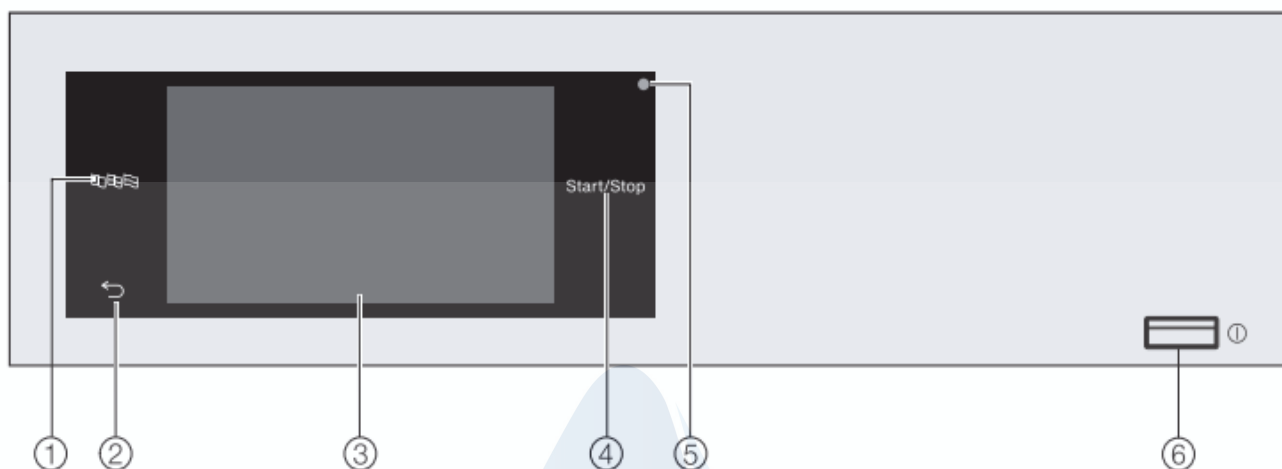
Kiểm tra xem đường thoát nước trước khi vận hành máy. Chắc chắn rằng ống thoát nước được gắn chắc vào trong đường thoát nước, vì lực nước trong ống xả có thể làm bung vòi xả ra ngoài.

- Đảm bảo rằng các vật lạ (ví dụ: đinh, ghim, đồng xu, kẹp giấy,...) không vào máy. Các mảnh hàng này có thể làm hỏng máy và gây hư hỏng cho quần áo.
- Chất tẩy nhuộm có thể chứa các hợp chất lưu huỳnh gây hại như: ăn mòn. Không sử dụng thuốc nhuộm cho máy này.
- Kính cửa lồng giặt sẽ rất nóng khi giặt ở nhiệt độ cao. Không được chạm vào kính tránh gây bỏng.
- Cần phải hiệu chuẩn, hiệu chỉnh, bảo trì máy ít nhất mỗi năm một lần bởi một **DỊCH VỤ HIỆU CHUẨN CỦA THẠCH ANH VÀNG** để đảm bảo máy hoạt động chính xác và tốt hơn.

THẠCH ANH VÀNG

# Hướng dẫn vận hành

## Bảng điều khiển



**① Nút cảm ứng “Ngôn ngữ”**

Lựa chọn ngôn ngữ sử dụng. Sau khi kết thúc chương trình ngôn ngữ người dùng được hiển thị lại ban đầu.

**② Nút cảm ứng “Trở về”**

Trở về một cấp trong Menu.

**③ Màn hình cảm ứng**

**④ Nút cảm ứng Bắt đầu/Dừng lại**

Bắt đầu chương trình đã chọn và hủy bỏ một chương trình. Khi nút cảm ứng nhấp nháy thì mới có thể bắt đầu một chương trình.

**⑤ Giao diện quang**

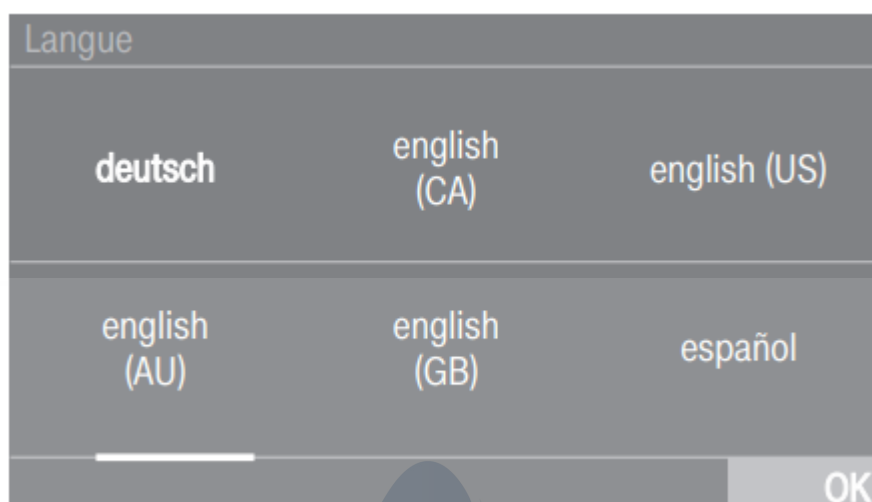
Chỉ dùng với dịch vụ kỹ thuật của Miele.

**⑥ Nút nguồn**

Để khởi động và tắt máy giặt. Máy bị tắt có thể tiết kiệm năng lượng.

# Vận hành

## Lựa chọn ngôn ngữ hiển thị



- Chạm phải hoặc trái cho đến khi ngôn ngữ mong muốn xuất hiện
- Chạm vào màn hình tương ứng với ngôn ngữ bạn chọn. Ngôn ngữ được chọn trở thành màu cam và màn hình chuyển sang cài đặt tiếp theo.
- Đặt ngón tay vào giá trị để sửa đổi và di chuyển nó theo hướng mong muốn.
- Khi cài xong giá trị nhấn **OK** để lưu kết quả.

## Cài đặt ngày

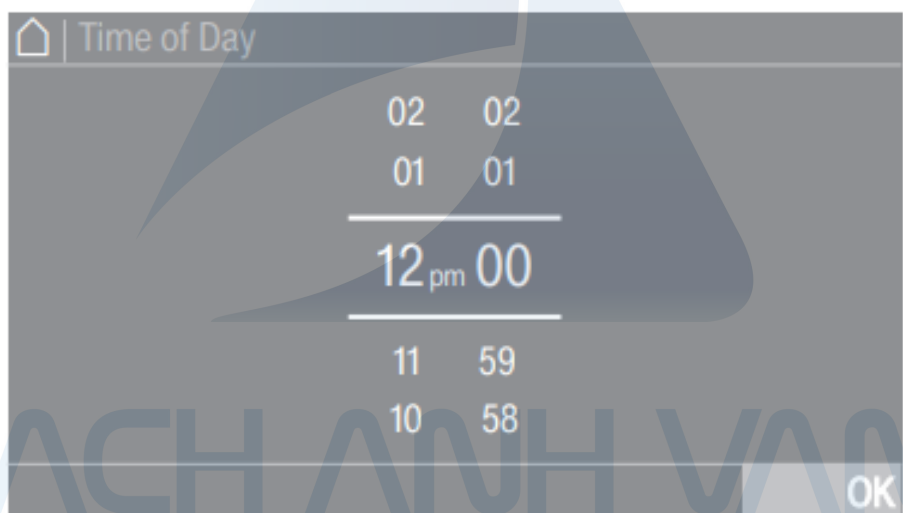


## Điều chỉnh độ sáng màn hình



## Cài đặt thời gian

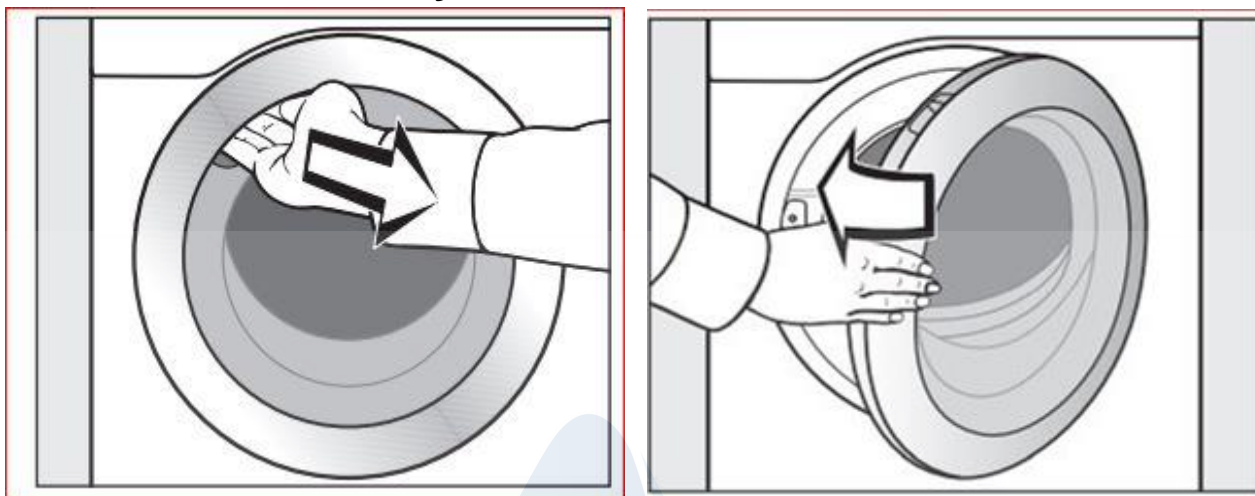
- Chạm vào thanh phân đoạn trên màn hình và điều chỉnh theo mong muốn.
- Khi thanh phân đoạn chuyển sang màu cam nhấn **OK** để lưu kết quả.



- Đặt ngón tay lên chữ số để sửa đổi và di chuyển theo mong muốn.
- Xác nhận bằng nút **OK** để lưu kết quả.

# Sử dụng máy giặt

## 1. Cho mẫu vào máy



- Mở cửa máy bằng cách kéo nắp cửa ra ngoài.
- Cho mẫu giặt, quần áo cần giặt vào trong lồng.

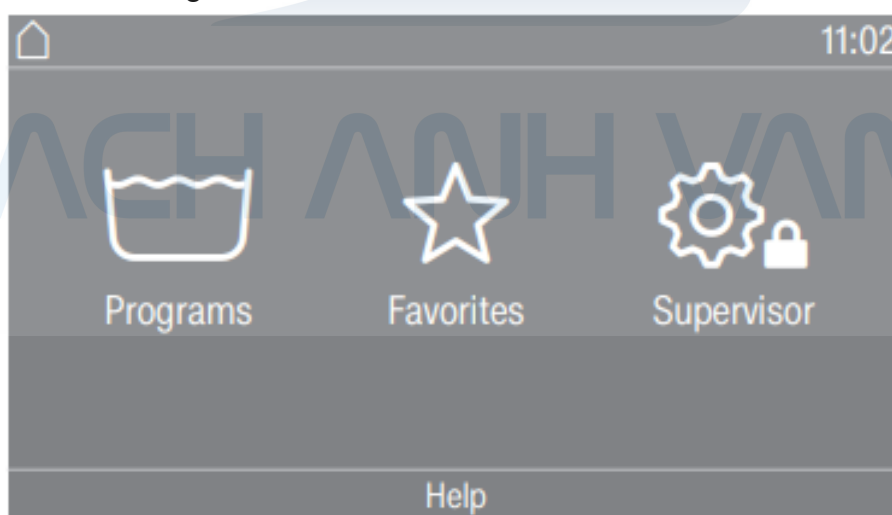
**Lưu ý:** Máy giặt quá tải sẽ ảnh hưởng đến kết quả giặt và gây nhăn. Kiểm tra và lấy ra tất cả các vật dụng có thể ảnh hưởng đến đồ giặt.

Khi máy giặt ở nhiệt độ cao trên 55°C thì cửa sẽ bị khóa để đảm bảo an toàn. Khi nhiệt độ trong lồng giặt giảm thấp hơn 55°C thì mới có thể mở cửa được.

- Đóng cửa máy giặt.

## 2. Chọn chương trình

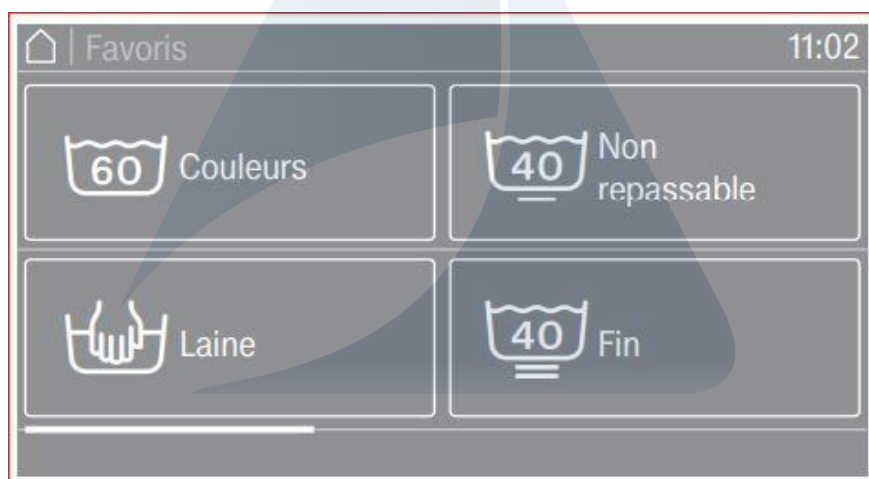
Lựa chọn chương trình:



- Nhấn vào **Program** để chọn chương trình theo ý muốn.

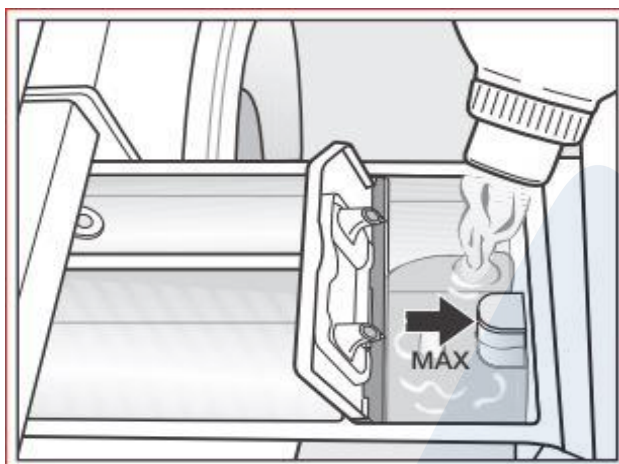


- Nhấn vào **Favorites** để lựa chọn chương trình yêu thích.



### 3. Thêm chất tẩy rửa

- Kéo ngăn chứa chất tẩy rửa ra và cho chất tẩy rửa vào:
- + Chất tẩy rửa cho chương trình “**Main wash**”
- + Chất làm mềm vải
- + Chất tẩy rửa thêm để giặt **Pre-wash**

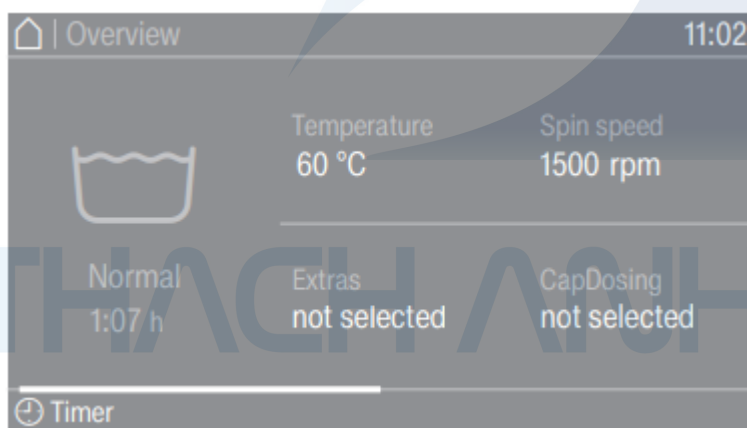


Quá ít chất tẩy rửa có thể gây ra:

- Quần áo giặt không sạch. Vải có thể bị ngả màu, bị cứng theo thời gian.
- Vết dầu mỡ trên vải mẫu, quần áo.

Quá nhiều chất tẩy rửa có thể gây ra:

- Vẫn còn chất tẩy rửa sau quá trình giặt, xả, vắt.
- Ô nhiễm môi trường



- Sau khi chọn chương trình, màn hình sẽ hiển thị tất cả thông số và tùy chọn trên màn hình.

- Ở mục này có thể điều chỉnh **nhệt độ, tốc độ vắt** bằng cách nhấn vào mục cần điều chỉnh và thay đổi chúng.



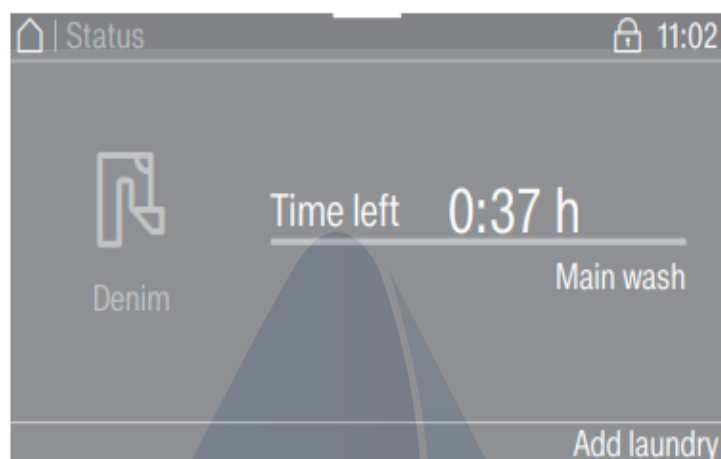
## 4. Bắt đầu chương trình

Khi một chương trình có thể được bắt đầu khi đèn “ **Start**” nhấp nháy.

Nhấn “**Start**” để chạy chương trình.

Ngoài ra, khi hoạt động trên màn hình sẽ hiển thị từng bước chương trình hiện tại. Đèn lồng giặt sẽ tắt khi bắt đầu chương trình.

Màn hình hiển thị thời gian chạy chương trình gần đúng.

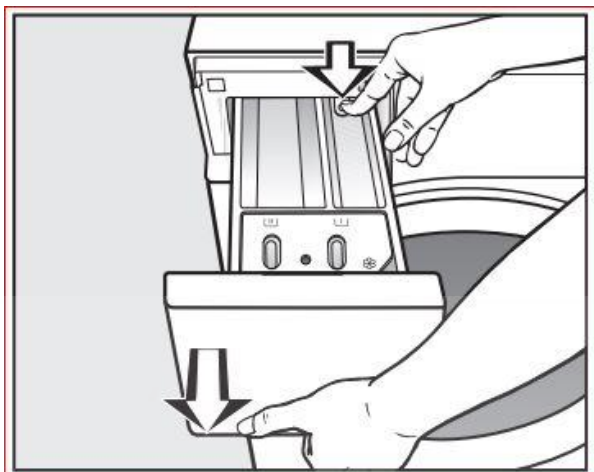


- Khi máy đang chạy, có thể nhấn nút “**Start/Stop**” để hủy chương trình đang chạy.
- Những phút đầu trong quá trình giặt mình có thể tạm dừng để thêm tải vào hoặc lấy tải ra bằng cách nhấn vào “**Add laundry**”.
- Khi trên màn hình không còn hiển thị “**Add laundry**” thì không thể thêm tải hoặc lấy bớt tải.

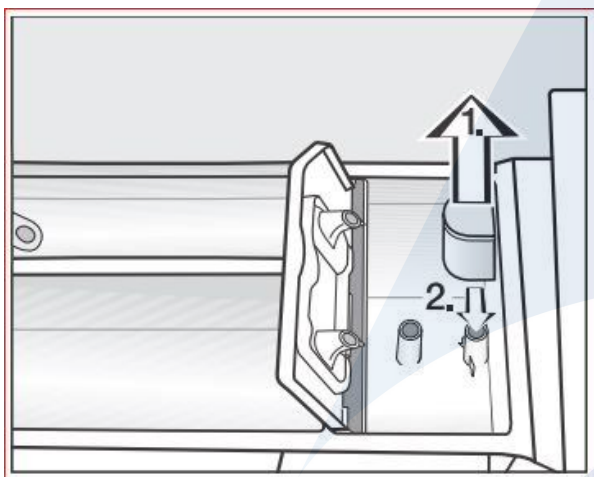
## Vào cuối chương trình

- Chương trình chống nhăn bắt đầu khi quần áo không được lấy ra khi chu trình vắt kết thúc. “**Anti crease**” (chống nhăn) và “**End**” (kết thúc) sẽ nhấp nháy trên màn hình.
- Mở cửa lấy quần áo ra ngoài.
- Kiểm tra mép cửa để đảm bảo không có gì mắc kẹt. Đóng cửa lồng giặt.

## 5. Bảo trì định kỳ thiết bị

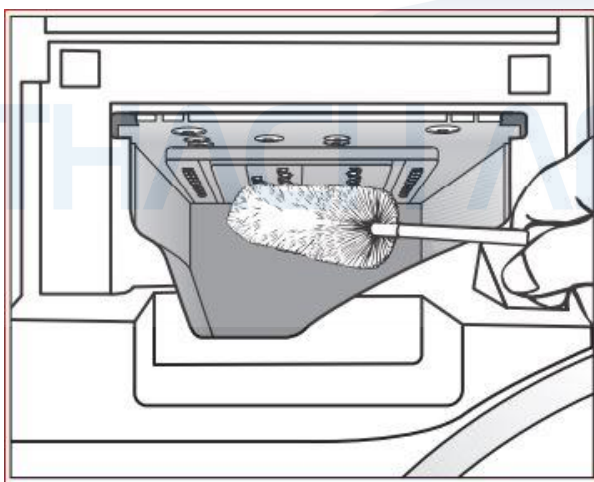


- Vệ sinh ngăn chứa bột giặt: nhấn vào chốt và kéo ra theo dấu mũi tên để lấy ngăn chứa ra bên ngoài.
- Vệ sinh, lau sạch tất cả chất bẩn bám trên khay.



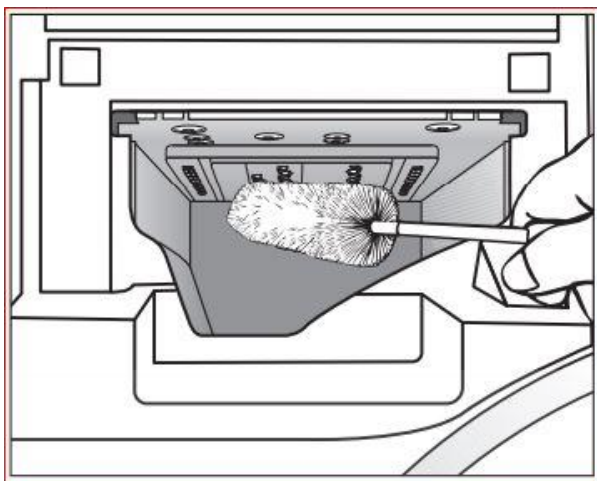
### Vệ sinh ống hút và các rãnh

- Tháo ống hút ra khỏi ngăn, làm sạch ống hút dưới vòi nước chảy nóng.



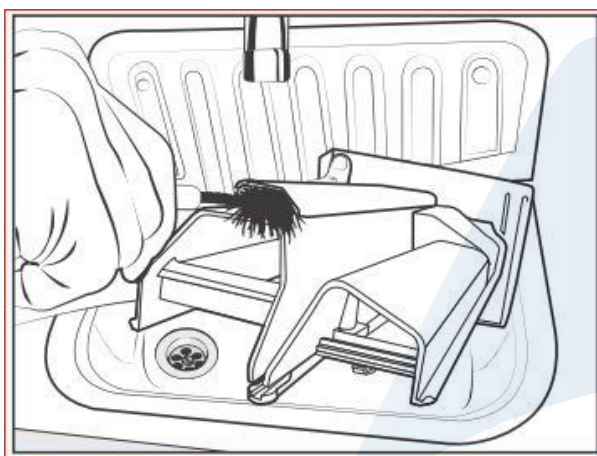
### Làm sạch vùng phun nước

- Có thể dùng bàn chải vệ sinh sạch những bẩn bám bên trên và làm khô nó.

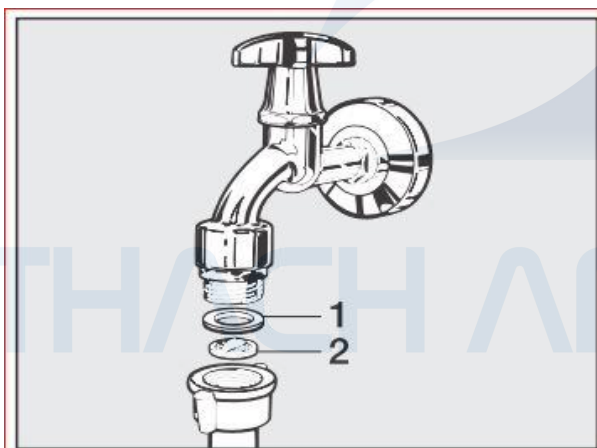


### Làm sạch vùng phun nước

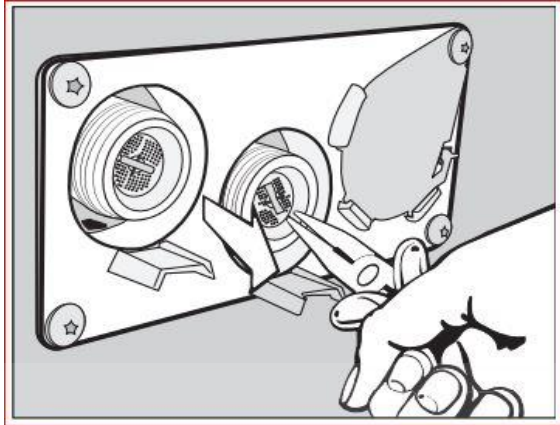
- Có thể dùng bàn chải vệ sinh sạch những bẩn bám bên trên và làm khô nó.



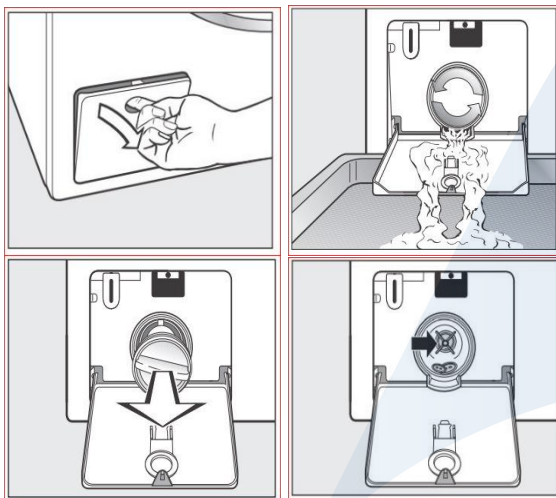
- Làm sạch các rãnh, khe hẹp bằng cọ và rửa sạch bằng nước nóng.



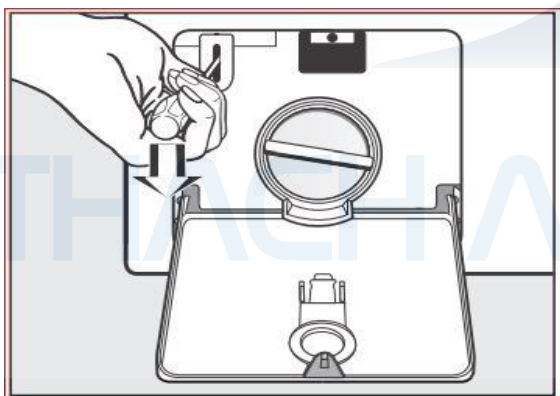
- Vệ sinh các tấm lọc trong các van nối với ống cấp nước. Tùy theo năng suất giặt phải thường xuyên vệ sinh tránh trường hợp bị tắt nghẽn nguồn nước.



- Vệ sinh lưới lọc: có thể dùng kèm tháo tấm lọc ra và vệ sinh bồn bám, rác.



- Mở khóa cửa trước bằng tay trong trường hợp đường xả bị nghẹt hoặc bị mất điện (làm theo 4 hình vẽ trên).  
- Lấy rác, vệ sinh trong cánh quạt bơm (làm theo 4 hình vẽ trên).



- Để mở khóa máy thủ công trong trường hợp sự cố, chỉ cần gạt thanh màu cam xuống theo hình vẽ thì khóa cửa sẽ mở khóa.

**\*Lưu ý: nước bên trong xả ra rất nhiều nên cần vật dụng đủ lớn để chứa nước**



**THACH ANH VANG**

**THACH ANH VANG CO., LTD (TAV)**

**Ho Chi Minh City Office:**

No. 8, Street 9, An Phu Ward, District 2, Ho Chi Minh City

Phone: +84 28 225 345 88

**Ha Noi Office:**

2806, Park 8, Times City Park Hill. No. 25, Lane 13, Linh Nam Street,  
Mai Dong Ward, Hoang Mai District, Hanoi

Phone : +84 934 198 338

**Email** : [info@thachanhvang.com](mailto:info@thachanhvang.com);

**Website**: [www.thachanhvang.com](http://www.thachanhvang.com)

**Linkedin**: Thach Anh Vang Co.

**Facebook**: Thach Anh Vang